

Silikon überstreichen!

Silikonoberflächenbeschichtung

Technische Hinweise:

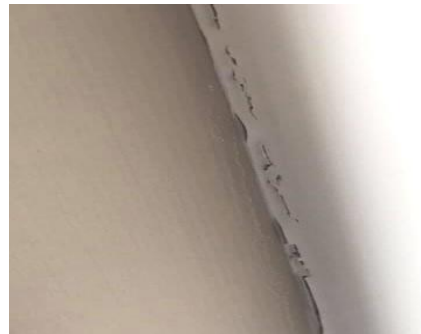
SiliPainter PRO bezeichnet eine Emulsion bzw. einen Haftvermittler zur Grundierung von Silikonabdichtungen oder Silikonfugen, um diese zu überstreichen.

-- Anwendung an Glasfalzabdichtungen möglich, jedoch ohne Gewähr --

Eine Fuge ist im Bauwesen ein gewollter oder toleranzbedingter Spalt oder Zwischenraum zwischen zwei Teilbereichen, Bauteilen oder Materialien. Neben einem bautechnischen Zweck kann sie auch der Gestaltung dienen.

Diese sollten in den Dimensionen auch so angelegt werden, dass die zu erwartenden Bewegungen vom Baukörper abgefangen werden.

Zu schmal eingebrachte Fugen erfüllen Ihre Aufgabe nicht und reißen.



Es ist DIE Lösung eines jahrzehntelangen Problems im Bereich Gebäude-Bau-Umbau-Ausbau. Dort stellt sich den tätigen Handwerkern (z. B. Maler, Trockenbauern usw.) oder auch privaten Do-it-yourself-Handwerkern immer wieder die Frage: Wie soll ich das überstreichen?

SiliPainter schafft eine standfeste und verlaufsfree Beschichtung auf dem Silikonuntergrund, welche dann mit allen handelsüblichen Farbsystemen überstrichen werden kann.

Komponente B in den Behälter von Komponente A umgießen. Mit einem sauberen Stäbchen so lange umrühren bis beide Komponenten eine homogene Masse bilden (ca. 1 Minute).

Die Silikonoberfläche muss staubfrei, fettfrei, trocken und Trennmittelfrei sein.

Um eine Systemrelevanz zu erhalten muss die Reinigung der Silikonoberflächen mit **SiliPainter Bio Cleaner** vorgenommen werden, um einen Gewährleistungsanspruch zu erhalten.

SiliPainter auf der Silikonoberfläche mit einem dichten Schablonierpinsel nur eine dünne Firnis auftragen.

Empfohlen wird die aufgetragene Silikonabdichtung noch im frischen Zustand zu überstreichen.

Überstreichbar ist die Emulsion nach ca. 20 - 60 Minuten bei 21°C.

Endgültig ausgehärtet und mechanisch belastbar ist die Emulsion nach ca. 21 Tagen.

Die Haftkraft des Silipainter auf Silikonoberflächen beträgt min. 200 Newton/Meter.
Nassbeständig ist sie nach ca. 1 Stunde.
Verarbeitungszeit beträgt 1 – 2 Stunden (unter Umständen auch länger)
Kühl und trocken lagern.
Gebinde nach dem Öffnen verbrauchen.

- Sehr gute Verarbeitungseigenschaften
 - Sehr hohe Ergiebigkeit (PRO bis zu 150 lfd. Meter / PRO S bis zu 75lfd. Meter)
 - Innen u. Außenbereich
 - Witterungs- und UV-beständig
-

GEFAHRENHINWEISE/SICHERHEITSRATSCHLÄGE

- kühl, jedoch frostfrei lagern - nicht bei Temperaturen unter + 5 °C, nicht bei großer Hitze (Sonneneinstrahlung) verarbeiten - darf nicht in die Hände von Kindern gelangen - ist ärztlicher Rat erforderlich, Verpackung oder Kennzeichnungsetikett bereithalten - Spritz- und Sprühnebel nicht ein Atmen - Essen, Trinken und Rauchen während des Gebrauchs der Emulsion ist zu vermeiden - während und nach der Verarbeitung und Trocknung für ausreichende Belüftung sorgen - bei Berührung mit den Augen oder der Haut sofort gründlich mit Wasser abspülen - nicht in die Kanalisation, Gewässer und Erdreich gelangen lassen - nur restentleerte Gebinde zum Recycling geben, flüssige Materialreste bei der Sammelstelle für Altlacke abgeben - auch bei der Verarbeitung von schadstoffarmen Anstrichstoffen sind die üblichen Schutzmaßnahmen einzuhalten - beachten Sie bitte die in unserer Produktinformation genannten Anwendungs- und Verarbeitungsanleitungen sowie das aktuelle Sicherheitsdatenblatt, erhältlich bei Ihrem Händler.

Diese technischen Hinweise dienen lediglich zu Ihrer Information und entsprechen unseren Untersuchungen und Erfahrungen. Sie können von uns ohne vorherige Ankündigung geändert werden, um dem neuesten Stand der Technik zu entsprechen. Eine Gewähr kann aufgrund der vielfältigen Einflüsse während der Anwendung und Verarbeitung nicht übernommen werden. In Zweifelsfällen wenden Sie sich bitte an unsere anwendungstechnische Abteilung.

SiliPainter[®] GmbH

Silikon überstreichen!

Jurgensstraße 8b

47574 Goch

Tel: +49 2823 / 928 70 - 77

Fax: +49 2823 / 928 70 - 79

Mail: info@silipainter.eu

Web: www.silipainter.eu